

INSIGHT

REBUILD

#INSIGHTfeelings

PL

INSIGHT

insightprofessional.pl

#INSIGHTFEELINGS

insight.polska 

insightprofessional_polska 

WYŁĄCZNY IMPORTER

FRYZDOM

Łaska 43, 98-220 Zduńska Wola

tel. 515 304 307 bok@fryzdom.pl

INSIGHT REBUILD

(ang.) re· build

*zbudować (coś) od nowa
po uszkodzeniu lub zniszczeniu.*

Włosy są istotną częścią naszego wizerunku – odgrywają ważną rolę, zarówno psychologiczną, jak i społeczną, w wyrażaniu tożsamości.

Zmiana fryzury i koloru włosów jest sposobem na zakomunikowanie światu swojej osobowości. Niestety osiągnięcie zamierzonego efektu często wiąże się z koniecznością przeprowadzenia zabiegów chemicznych i termiczno-mechanicznych, które modyfikują strukturę włókien włosów, jednocześnie je uszkadzając. Mechanizm działania każdego zabiegu jest inny: na przykład trwała ondulacja niszczy, a następnie odbudowuje mostki dwusiarczkowe, aby zmienić kształt włosów, podczas gdy rozjaśnianie działa poprzez utlenianie pigmentu zwanego melaniną. Ponadto, niektóre czynniki środowiskowe, takie jak ekspozycja na światło słoneczne, kurz czy zanieczyszczenia, również mogą wpływać na kondycję włosów, wysuszając je, zwiększając ich łamliwość i pozbawiając je blasku.

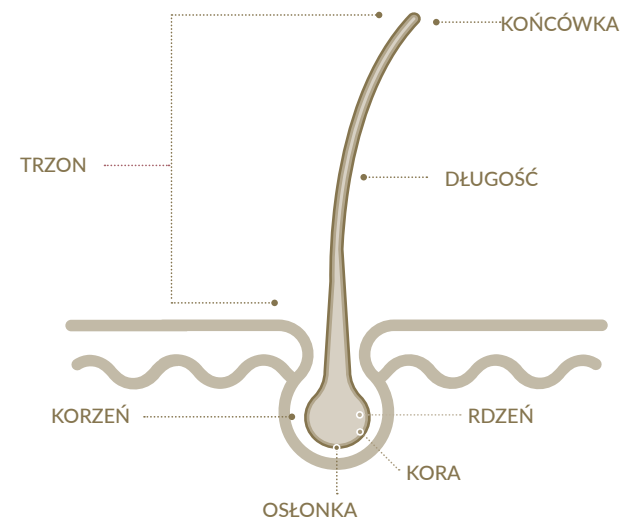
To właśnie dlatego **postanowiliśmy stworzyć nowy profesjonalny system rekonstrukcji włosów. Podjęliśmy współpracę z Uniwersytetem Bolońskim**, który umożliwił nam przeprowadzenie dogłębnych badań laboratoryjnych i tym samym pomógł nam przygotować **dwa innowacyjne, skuteczne i funkcjonalne preparaty przeznaczone do stosowania w salonie.**

REBUILD to nowa linia marki Insight, bogata w składniki pochodzenia naturalnego, które pomagają **przywrócić integralność włókien włosów i uzupełnić zawarte w nich proteiny.** Zabieg nadaje włosom połysk, ułatwia ich rozczesywanie oraz zwiększa ich wytrzymałość i elastyczność.

STRUKTURA WŁOSA

Aby zrozumieć mechanizm działania linii Rebuild, warto przyjrzeć się strukturze włosa.

Włos to złożony wytwór naskórka składający się z białek (przede wszystkim z keratyny), wody, lipidów, pigmentów i pierwiastków śladowych. Do elementów strukturalnych włosa należą:



- OSŁONKA
- KORA
- RDZEŃ

- **OSŁONKA**

Ostonka to najbardziej zewnętrzna część włosa, składająca się z cienkiej warstwy łusek ułożonych w sposób przypominający kłos pszenicy. Ostonka pokrywa i chroni włosy, czyniąc je nieprzepuszczalnymi dla wody. **Łuski zdrowych włosów ściśle do siebie przylegają,** zapewniając połysk i łatwość rozczesywania, a także maksymalnie podkreślając barwę melaniny. Analogicznie, **im bardziej zniszczone są włosy, tym bardziej uniesione i otwarte są ich łuski.** Ostonka włosa może ulec uszkodzeniu wskutek oddziaływania różnych czynników, takich jak smog, chlor, słona woda, agresywna pielęgnacja, produkty kosmetyczne niskiej jakości, promieniowanie słoneczne, zabiegi chemiczne, stres termiczny lub mechaniczny (korzystanie z suszarki, szczotek czy prostownicy) itp.

- **KORA**

Kora to najgrubsza warstwa włosa, składająca się z keratynowych filamentów pośrednich (KIF).

Cząsteczki keratyny tworzą fibryle – **puste przestrzenie tych złożonych struktur są wypełnione tzw. białkami towarzyszącymi keratynie (ang. Keratin Associated Proteins, KAP).**

KAP to pierwsze białka, które ulegają uszkodzeniu i usunięciu podczas zabiegów chemicznych, takich jak prostowanie, rozjaśnianie czy farbowanie włosów. Zabiegi te uszkadzają lub usuwają białka KAP i zmniejszają spójność białek znajdujących się w macierzy, zwiększając tym samym kruchość i łamliwość włosów.

- **RDZEŃ**

Rdzeń to najbardziej wewnętrzna i zarazem najcieńsza część włosa.

ZNISZCZONE WŁOSY

„Masz zniszczone włosy”

Jest to bez wątpienia zdanie, które niemal każda z nas usłyszała przynajmniej raz w życiu.

Ale co to tak naprawdę znaczy?

Włosy zniszczone to włosy, które zostały uszkodzone chemicznie lub fizycznie lub których elementy strukturalne zostały usunięte, co spowodowało ich osłabienie i uwrażliwienie.

PRZYCZYNY

Przyczyną uszkodzeń włosów są czynniki zewnętrzne oraz środowiskowe (zanieczyszczenia), **mechaniczne** (czesanie, suszenie, prostowanie) i **chemiczne** (rozjaśnianie, trwała ondulacja). **Procesy te niszczą włókno włosa, a w szczególności jego ostłonkę,** która może pękać i łamać się. Takie szkodliwe zmiany przyczyniają się do pogorszenia właściwości mechanicznych całego włókna włosa. **Oslabienie wytrzymałości mechanicznej wpływa z kolei na właściwości trychologiczne** (płatanie, elektryzowanie i kruszenie się włosów) i morfologiczne włosa (wygląd łusek, chropowatość powierzchni włosa).

KONSEKWENCJE

Uszkodzenie włókien powoduje osłabienie włosów oraz negatywnie wpływa na ich wygląd – włosy stają się spuszone, suche, pozbawione życia i łamliwe. To właśnie dlatego tak ważne było dla nas stworzenie skutecznych produktów, które w widoczny sposób poprawiają kondycję włosów.





Aby opracować **profesjonalny system rekonstrukcji zniszczonych włosów**, postanowiliśmy **nawiązać współpracę z Uniwersytetem Bolońskim**.

Skuteczność działania produktów do pielęgnacji włosów można ocenić przy pomocy dwóch rodzajów badań:

- **Badań in vivo**, opartych przede wszystkim na analizie sensorycznej, tj. metodach umożliwiających opisanie cech produktu za pomocą podstawowych zmysłów człowieka. Do kategorii tej należą m.in. badania aplikacyjne.

- **Badań in vitro**, czyli analiz laboratoryjnych przeprowadzanych na próbkach włosów. Ten rodzaj badań polega

na zastosowaniu wyspecjalizowanych metod aparaturowych, które pozwalają na dokonywanie precyzyjnych pomiarów wybranej cechy skóry lub włosów.

Produkty z linii REBUILD zostały poddane zarówno testom in vivo, jak i in vitro; pozwoliło nam to na przeprowadzenie bardziej wnikliwej oceny skuteczności kosmetyków i **zademonstrowanie rezultatów ich stosowania**. Pierwszym krokiem było wybranie odpowiednich metod aparaturowych, **pozwalających na podkreślenie potencjału produktów, czyli ich zdolności do:**

- **wzmacniania włosów**
- **uszczelniania ich osłonek**

Aby dokonać oceny tych właściwości, **postanowiliśmy wykonać następujące badania in vitro we współpracy z laboratoriami analitycznymi Uniwersytetu Bolońskiego:**

- **Różnicową kalorymetrię skaningową (DSC)**, czyli analizę termiczną służącą do określania jakości włókna włosa poprzez denaturację białek – im więcej energii potrzeba do przeprowadzenia denaturacji białek, tym zdrowszy jest włos.

- **Skaningową mikroskopię elektronową (SEM)**, czyli badanie, które pozwala na przeprowadzenie mikroskopowej obserwacji włosa i dokonanie oceny jego powierzchni, a w szczególności wyglądu osłonki.

Badania zostały przeprowadzone na ochotnikach o różnych rodzajach włosów:

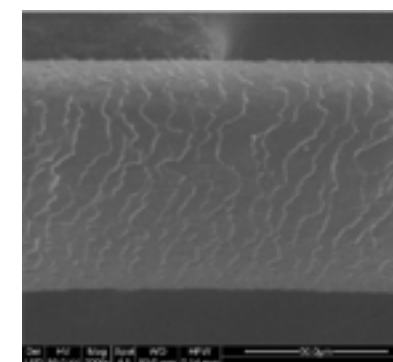
- **Naturalnych**
- **Rozjaśnianych**
- **Poddanych trwałej ondulacji lub prostowaniu**

Metoda i częstotliwość aplikacji produktów – raz w tygodniu przez pięć kolejnych tygodni – zostały dobrane tak, aby imitować prawdziwy zabieg wykonywany w salonie i zagwarantować uzyskanie maksymalnie realistycznych rezultatów.

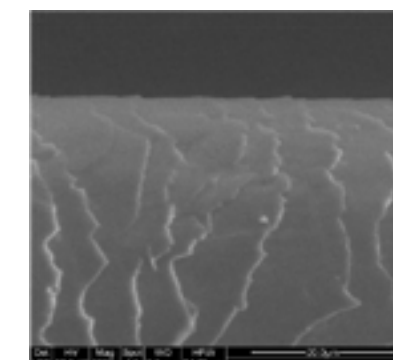
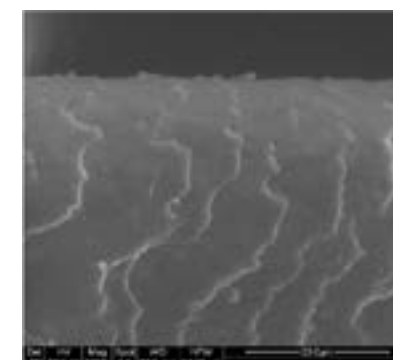
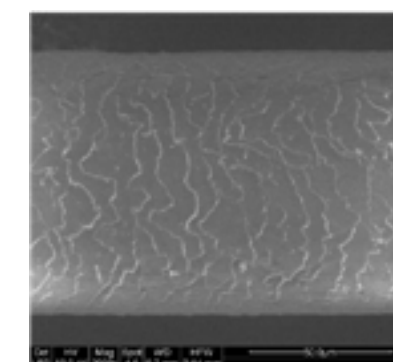
Badanie DSC przeprowadzone na próbkach włosów pobranych przed i po zastosowaniu produktów z linii REBUILD potwierdziło, że zawarte w nich substancje weszły w interakcję ze strukturą włosów, czyniąc je bardziej odpornymi na szkodliwe działanie różnych czynników.

Obrazy SEM wykazały poprawę struktury powierzchni włosów poddanych zabiegowi REBUILD w porównaniu z włosami sprzed zabiegu. Obserwując krawędzie łusek włosów poddanych zabiegowi można zauważyć, że są one gładkie i mniej poszarpane. Ponadto, łuski włosów sprzed zabiegu są bardziej uniesione, podczas gdy powierzchnia włosów poddanych zabiegowi jest gładka i bardziej zwarta. Poprawę kondycji włosów można zauważyć również na ich brzegach: krawędź włosów sprzed zabiegu jest nieregularna, a łuski są uniesione, natomiast łuski włosów poddanych zabiegowi są gładkie, jednolite i zwarte.

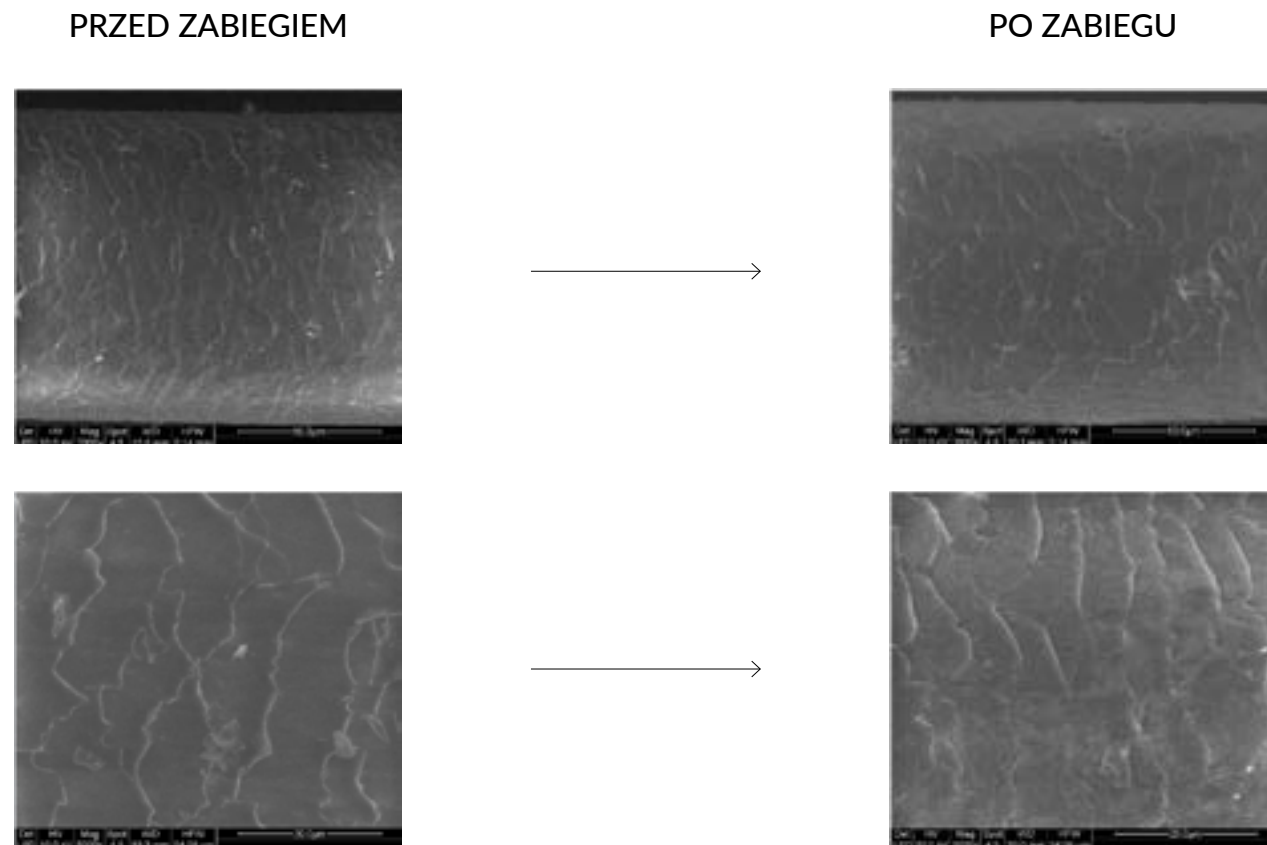
PRZED ZABIEGIEM



PO ZABIEGU



BADANIA



Badania in vivo na ochotnikach wykazały zarówno dodatnie cechy sensoryczne samych produktów (w tym łatwość rozprowadzania i splukiwania oraz przyjemną konsystencję i zapach), jak i pozytywne właściwości dotykowe i wizualne włosów po aplikacji – po przeprowadzeniu zabiegu **włosy łatwiej się rozczesywały, były bardziej błyszczące, łatwiejsze do ułożenia i gładkie. Wykonane badania potwierdziły ogólną poprawę wyglądu włosów po przeprowadzeniu zabiegu.**

Badania in vitro przeprowadzone na próbkach włosów pozwoliły na dokonanie naukowej i wiarygodnej oceny skuteczności zabiegu. Analiza DSC wykazała wzrost entalpii procesu denaturacji białek we włosach poddanych zabiegowi w porównaniu do włosów sprzed zabiegu, co oznacza, że **produkty skutecznie wpłynęły na strukturę włosa, czyniąc ją bardziej odporną** na stres i obciążenia. Natomiast obrazy SEM **potwierdziły poprawę struktury osłonek włosów** i łusek, które stały się gładkie i bardziej zwarte oraz zyskały bardziej jednolite krawędzie.

WYKONANE BADANIA POTWIERDZIŁY SKUTECZNOŚĆ ZABIEGU REKONSTRUKCYJNEGO ORAZ WYKAZAŁY, ŻE JEGO EFEKTYWNOŚĆ JEST WPROST PROPORCJONALNA DO STOPNIA ZNISZCZENIA WŁOSÓW.

DOBÓR SKŁADNIKÓW AKTYWNYCH

Łuski zniszczonych włosów mają skłonność do unoszenia się, co powoduje utratę lipidów naturalnie występujących we włóknach włosów.

Aby przywrócić włosom ich pierwotną kondycję, należy dobrać odpowiednie funkcjonalne składniki aktywne – na przykład oleje roślinne pomagają nawilżyć włókna włosów (w szczególności ich zewnętrzną warstwę), dodając im siły i blasku oraz ułatwiając rozczesywanie.

Składniki aktywne pochodzenia roślinnego to również potężne antyoksydanty, niezbędne do ochrony zawartych we włosach białek i lipidów, które łatwo ulegają utlenieniu i degradacji pod wpływem promieniowania słonecznego, czynników zewnętrznych, ciepła i różnych zabiegów.

Oto **składniki aktywne, które zawarliśmy w produktach z linii Rebuild:**



SKŁADNIKI AKTYWNE

+ ORGANICZNY OLEJ Z AWOKADO

Olej z awokado to idealny element pielęgnacji włosów kruchych, łamliwych i pozbawionych życia. Jest naturalnym źródłem lecytyny i potasu, bogatym w pierwiastki, które czynią go szczególnie cenną substancją wspomagającą odbudowę zniszczonych włosów. **Wzmacnia włosy i dodaje im blasku.**

+ FITOKERATYNA

Ta mieszanka hydrolizowanych protein pochodzenia roślinnego, o profilu aminokwasowym bardzo podobnym do keratyny zawartej we włosach, zwiększa odporność na tarcie i poprawia właściwości mokrych i suchych włosów, takie jak miękkość, łatwość rozczesywania i trwałość stylizacji.

+ WYCIĄGI Z BRUNATNIC I KRASNOROSTÓW

Wyciągi z brunatnic i krasnorostów – w połączeniu z proteinami pochodzenia roślinnego – **przyczyniają się do trwałej odbudowy białek towarzyszących keratynie, znajdujących się w korze włosa.** Zwiększają masę włosów i wzmacniają ich strukturę. To również bogate źródło soli mineralnych, polifenoli i polisacharydów, które remineralizują zniszczone włosy i skutecznie poprawiają ich kondycję.

+ WYCIĄGI Z MAGNOLII I IMBIRU

To połączenie wyciągów roślinnych **zapobiega utlenianiu się białek, chroniąc integralność struktury** włosów, zwiększając wytrzymałość ich włókien i dodając im połysku.

+ OLEJ PRACAXI

Bogaty w lipidy podobne do tych występujących w zewnętrznej warstwie włosów, olej pracaxi **pomaga chronić osłonkę włosa i odbudowuje jej strukturę.**



PRODUKTY



KROK NR 1 – HAIR FILLER SERUM

Pierwszy etap zabiegu REBUILD to Hair Filler Serum – jego pH jest nieco bardziej zasadowe niż pH włosów, co pozwala na skuteczne rozchylenie łusek. Serum jest **bogate w składniki, które przenikają w głąb włosa i regenerują jego korę od wewnątrz.**

Sposób użycia: Umyć włosy szamponem Intech Pre-treatment Shampoo, osuszyć ręcznikiem, a następnie rozprowadzić serum na wilgotnych włosach. Pozostawić na 8–12 minut, w zależności od rodzaju włosów. Spłukać samą wodą. Zastosować Hair Cuticle Sealer.

KROK NR 2 – HAIR CUTICLE SEALER

Drugi etap zabiegu REBUILD to Hair Cuticle Sealer, który kondycjonuje włosy, domykając i wygładzając łuski. To produkt o kwaśnym pH, **przeznaczony do stosowania po spłukaniu serum.** Zawiera składniki, które **chronią osłonkę włosów**, zamykając w nich dostarczone wcześniej substancje odżywcze i nadając im promienny blask.

Sposób użycia: Po spłukaniu Hair Filler Serum, dokładnie osuszyć włosy ręcznikiem i nanieść Hair Cuticle Sealer. Pozostawić na 8–12 minut, w zależności od rodzaju włosów. Spłukać samą wodą, a następnie ułożyć i wysuszyć włosy.

Orientacyjne zalecane ilości produktów w zależności od rodzaju włosów

Długość / rodzaj włosów	Filler Serum	Cuticle Sealer
Krótkie / Cienkie	30 g	25 g
Średniej długości / Średniej grubości	45 g	35 g
Długie / Grube	50 g	45 g



kod IRB183 wielkość opakowania 280 ml



kod IRB184 wielkość opakowania 250 ml

